

# LA FREQUENTATION TOURISTIQUE EN CORREZE EN 2025

Source : IPSOS BWA pour Corrèze tourisme et CRT Nouvelle Aquitaine

## FREQUENTATION

7 m



Nuitées

1,1 m



Séjours

5,8 jours



Durée de séjour

400 m€

RETOMBÉES ECONOMIQUES GLOBALES

## DEPENSES

59,2€

55,3 € en 2019

Budget moyen par personne par nuitée

## PROVENANCE

79%



Français

18%



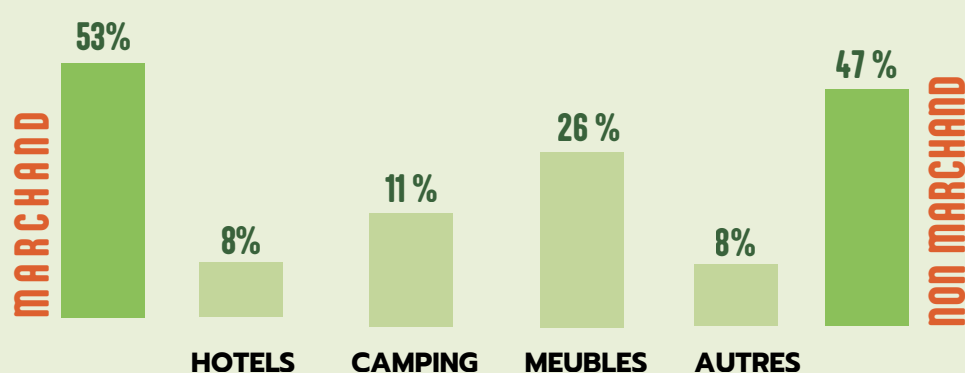
Région

21%



Etrangers

## HEBERGEMENT



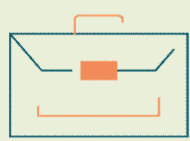
## MOTIF

89%



PERSONNEL

11%



PROFESSIONNEL

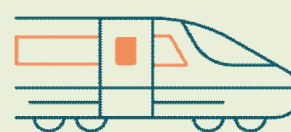
## TRANSPORT

85%



Voiture

10%



Train

4%



Avion

## FIDELITE

20%

Primo visiteurs

80%

Satisfaits



## GROUPE DE VOYAGE

15%



Seul

36%



En Couple

42%



En famille

## RECOMMANDATION

NPS : 66

(Nelle Aquitaine : 56)

## SATISFACTION

Repeaters

93%

Note Moyenne/10

8,8



## TOP 5 DES ACTIVITES PRATIQUEES



## IMAGE DU DEPARTEMENT AVANT ET APRES SEJOUR

### Image avant le séjour



### Image après le séjour



Déjà positive avant le séjour (76 % des touristes ayant une bonne image du département), l'image progresse nettement après le séjour avec **96 % d'avis positifs** (Bonne ou excellente)

## SUR 10 TOURISTES EN CORREZE...

- ... **2** sont étrangers pour 8 Français dont 2 Néo-Aquitains
- ... **4** viennent en famille ou en famille avec des amis
- ... **6** viennent pour des vacances, 2 pour motif affinitaire et 1 pour motif professionnel
- ... **6** choisissent un hébergement marchand (3 optent pour une location meublée)
- ... **6** séjournent entre mai et octobre
- ... **4** restent dans la région entre 4 et 7 nuits

... et **9** sont satisfaits ! Dont 6 de très satisfaits

## VOTRE CONTACT

**Laurianne ROUX**

- ☎ 05 44 41 90 36
- ✉ lroux@correze.fr
- 🌐 pro.tourismecorreze.com