



CORREZE
tourisme

**ACCÉLÉRATEUR
DE PERFORMANCES**

HÔTELLERIE DE PLEIN AIR

CHIFFRES CLÉS

ANNÉES DE RÉFÉRENCE : DE 2019 À 2021



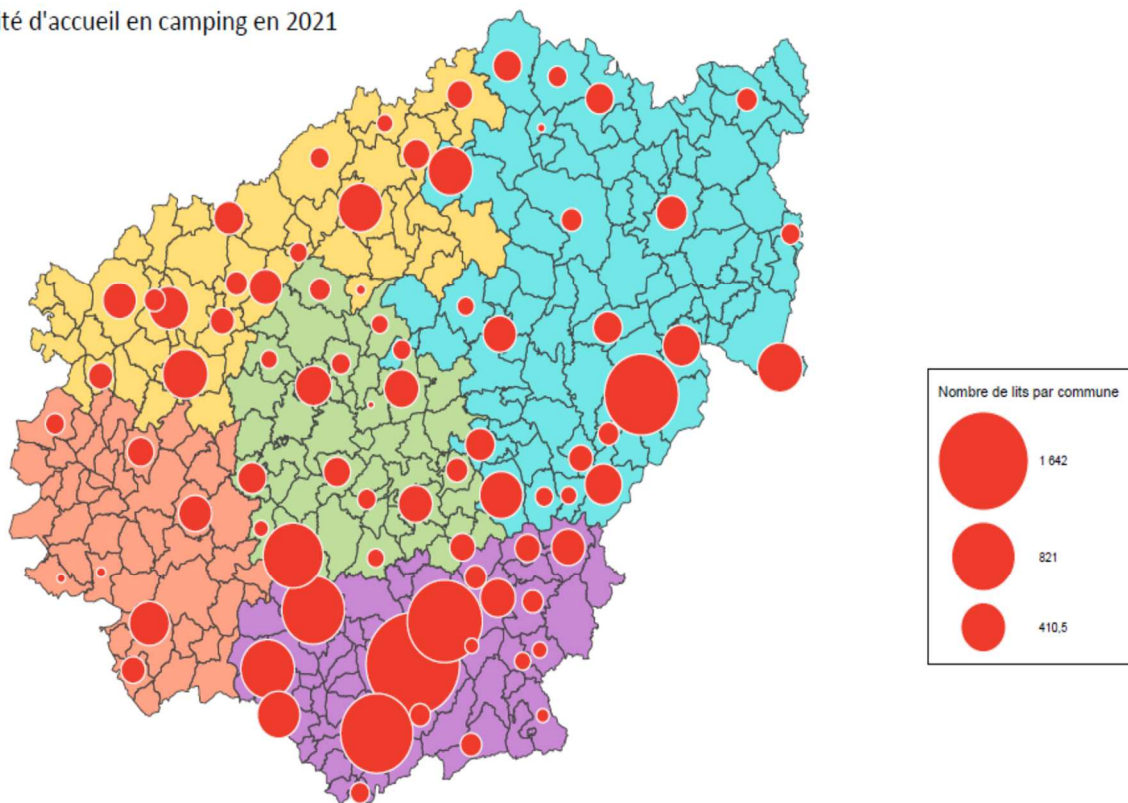


En 2021,

- 17 659 lits (49 % des lits marchands du département)
- 1^{ère} capacité d'accueil du département
- 98 structures : 17 aires naturelles, 34 campings non classés et 47 campings classés
- 5 497 emplacements : 75 % nus et 25 % avec locatif
- 32 % des campings sont des chaînes et 68 % indépendants

• CAPACITE D'ACCUEIL EN CAMPING EN CORREZE EN 2021

Capacité d'accueil en camping en 2021



Les campings sont majoritairement implantés à proximité des lacs et des rivières (42 % de la capacité d'accueil en Vallée de la Dordogne)

Les zones urbaines de Brive et Tulle sont les moins pourvues en campings.

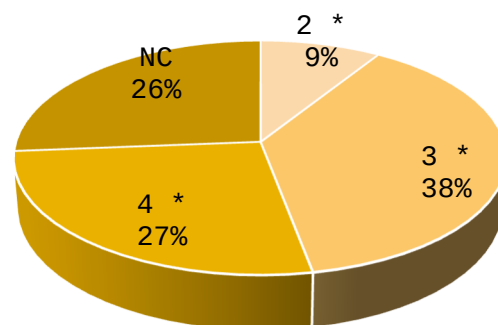
Le nombre de lits recule de 2,1 % par rapport à 2016.

Cette baisse concerne les emplacements nus (- 14 %) alors que la capacité d'accueil en emplacements locatifs progresse de 12 %

Nombre moyen d'emplacement par camping

	Nus	Locatifs	Moyenne
★ ★	31	6	38
★ ★ ★	56	24	79
★ ★ ★ ★	100	57	156
Non Classé	25	3	28
MOYENNE	42	14	56

Répartition des lits par classement



Nombre moyen d'emplacement par camping : 56

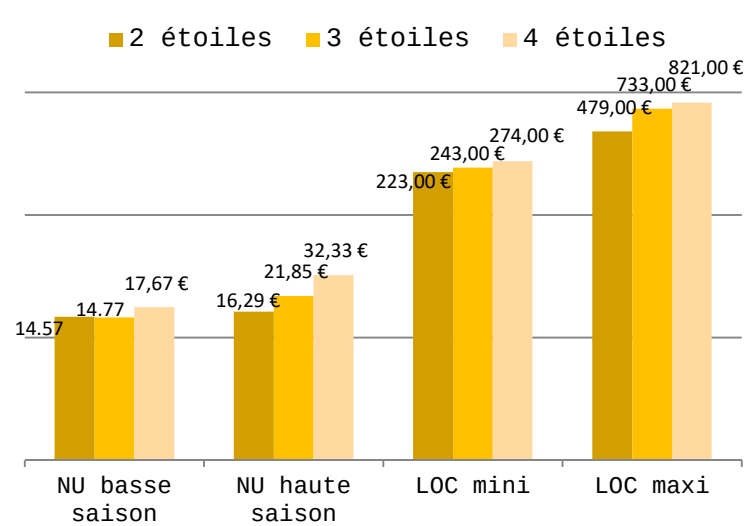
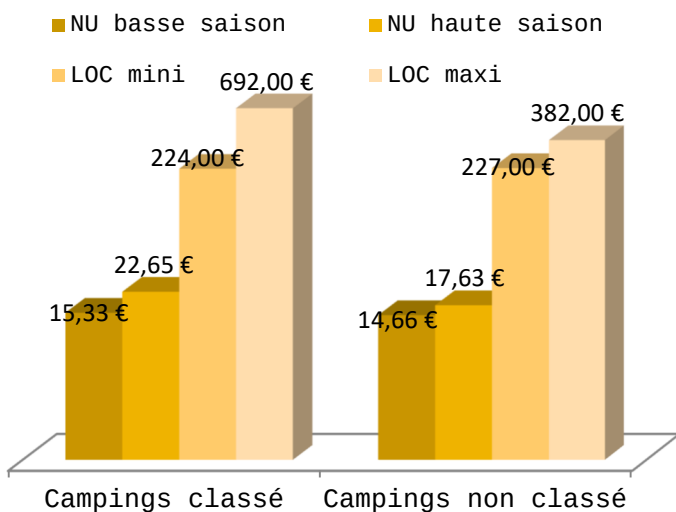
38 % des emplacements sont en campings 3* et 27 % en 4*.

Les campings représentent la première capacité d'accueil de département. C'est une offre saisonnière qui fonctionne de manière optimale du mois de mai au mois de septembre. La capacité d'accueil est en baisse mais au profit d'une qualité supérieure. Les campings 1* ont disparus depuis 2016

- LE POSITIONNEMENT TARIFAIRE¹

¹ Prix moyen de location des emplacements selon la période et le classement*

Prix moyen de location des emplacements basés sur les informations LEI 2021



• FREQUENTATION² ET PERFORMANCE³

FREQUENTATION	PERFORMANCE	
522 140 nuitées en 2019 (81 % en 3 et 4 *)	Dépense moyenne/jour/personne :	Consommation touristique estimée à
	67,10 € en emplacement nu	37 millions d'euros en 2019
	75,50 € en emplacement équipé	

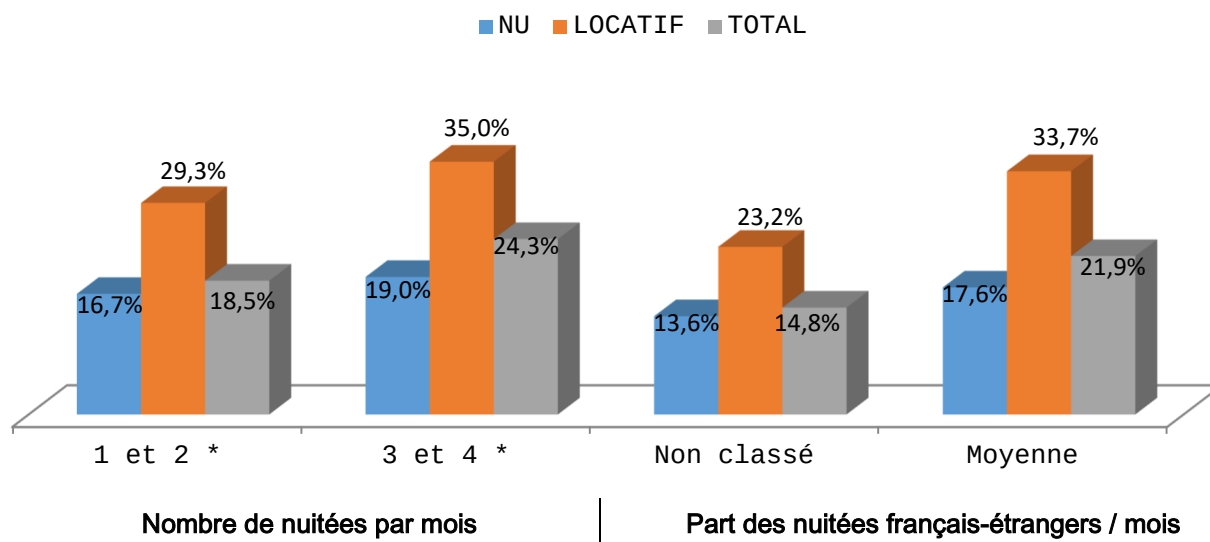
Les campings génèrent 27,5 % des nuitées marchandes du département et 13,2 % de la consommation touristique départementale

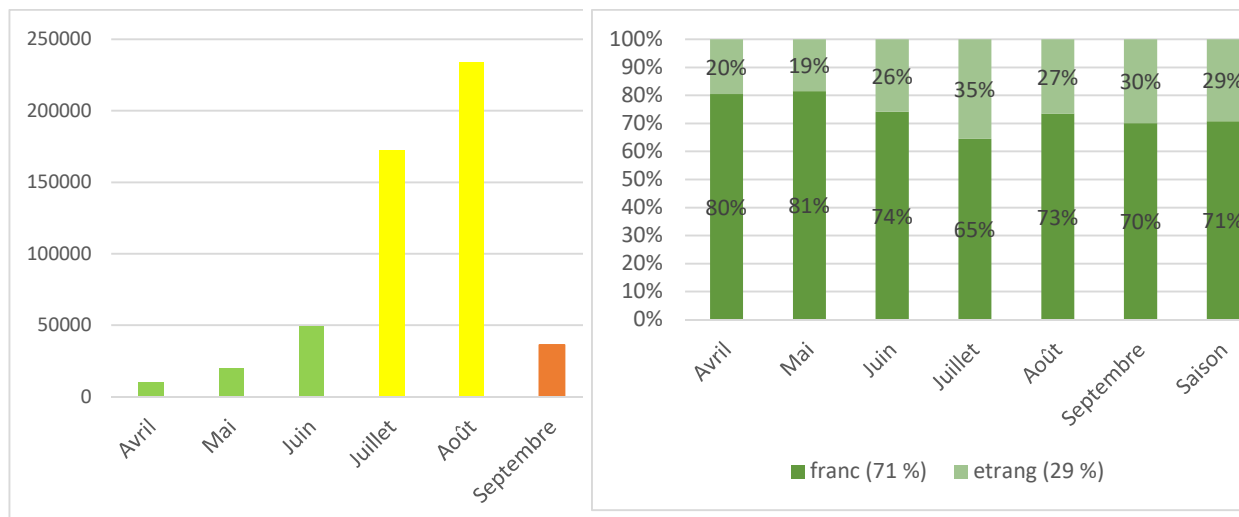
² La fréquentation analysée est celle de 2019, année de référence avant la crise du Covid-19

³ Le niveau de dépense a été actualisé en 2019 par le cabinet BVA dans le cadre de l'étude de clientèle touristique régionale. Ce montant inclut la dépense liée au carburant, hébergement, achats alimentaires, restauration, loisirs et achats de biens durables. Ce sont les dépenses générées sur le territoire par les personnes séjournant en campings en Corrèze.

Taux d'occupation 2019 détaillés

- SAISONNALITE ET ORIGINE DES CLIENTELES EN 2019





Répartition de la fréquentation par saison

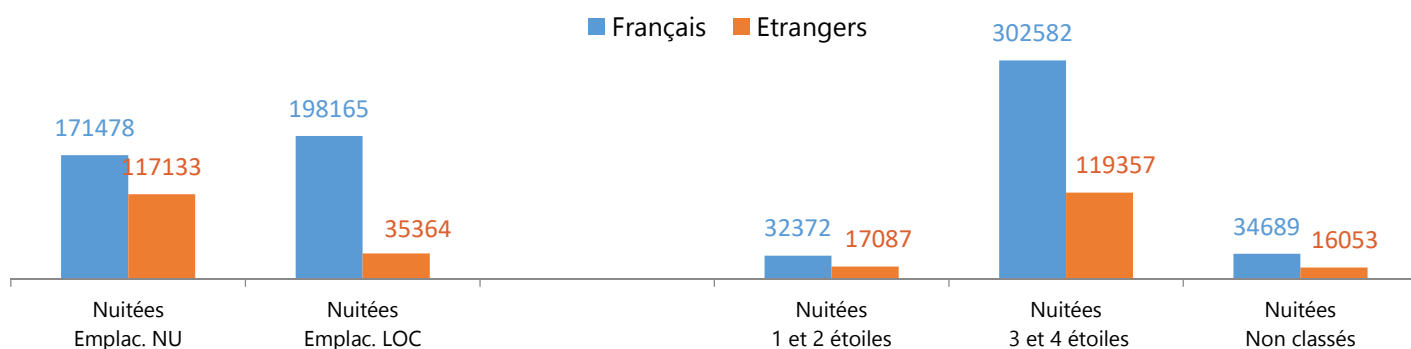
Printemps	: 15,2 %	avril, mai, juin
Eté	: 77,8 %	juillet & août
Automne	: 7 %	septembre

Pays-Bas	58,3 %
Royaume Uni	16,5 %
Allemagne	9,2 %
Belgique	8 %
Suisse	2,4 %
Espagne	2,3 %

L'hôtellerie de plein air (campings, aires naturelles de campings et campings à la ferme) est le segment le plus saisonnier du département. Avec 6 mois d'activité sur l'année, l'hôtellerie de plein air génère **27,8 % de la fréquentation marchande du département**. Avec **29 % de clientèle étrangère**, c'est le type d'hébergement qui attire le plus les étrangers. Plus de la moitié (58,3 %) des étrangers accueillis en hôtellerie de plein sont des néerlandais.

- NUITEES SELON LA TYPOLOGIE DES EMBLEMENTS

55 % des nuitées sont consommées en emplacements nus et 45 % en emplacements locatifs. Les campings 3 et 4 étoiles génèrent 80 % des nuitées, 10 % par les campings non classés et 10 % par les campings classés 1 et 2 étoiles. Les clientèles étrangères



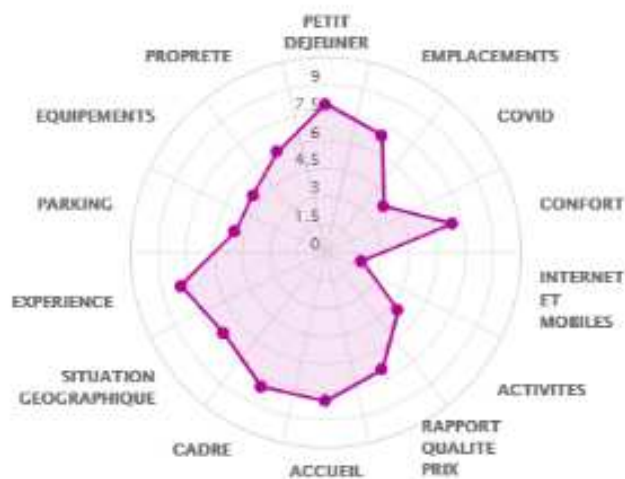
privilégient pour 76 % d'entre eux les emplacements nus.

- E-REPUTATION (FAIRGUEST)

1 944 avis ont été déposés en 2021 concernant 48 campings en Corrèze.

La note moyenne est de 8.3 / 10

Nombre d'avis déposé par mois :



Taux de satisfaction

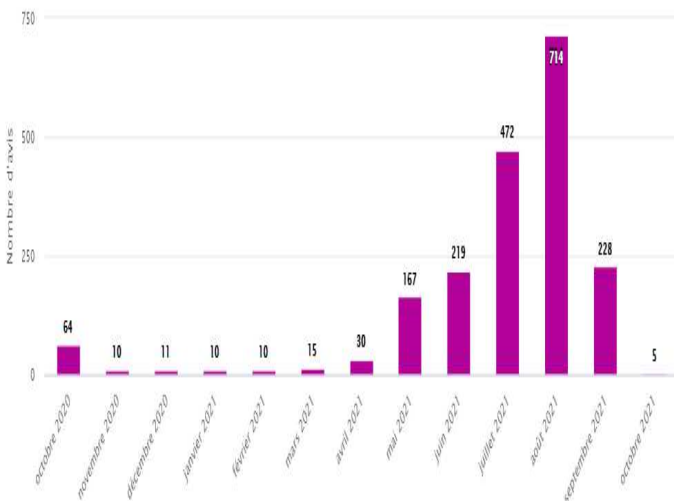
Top pays d'origine



Top site d'avis



UNE EQUIPE ENGAGEE A VOS COTES



Laurianne Roux

Chargé de mission observation

05 44 41 90 36

lroux@correze.fr

Corrèze Tourisme

45 quai Aristide Briand

19000 Tulle

tourismecorreze.com

pro.tourismecorreze.com



Corrèze Tourisme est l'opérateur du Conseil Départemental de la Corrèze pour le développement et la promotion du tourisme