

BILAN DE L'ACTIVITÉ TOURISTIQUE 2016

LES CHIFFRES CLÉS



OBSERVATOIRE DU TOURISME
DE LA CORRÈZE

CORRÈZE
TOUT DE SUITE AILLEURS 
www.tourismecorreze.com





Avec **7,5 M de nuitées** et près de **200 M€ de consommation** sur le territoire, 2016 est une saison touristique satisfaisante dans un contexte national perturbé par les événements terroristes et mouvements sociaux.



OFFRE

35 609 lits

103 640 lits

FRÉQUENTATION

1 907 165 nuitées

5 601 360 nuitées

CONSOMMATION

73 386 700 €

118 021 000 €

TOTAL



139 249 lits



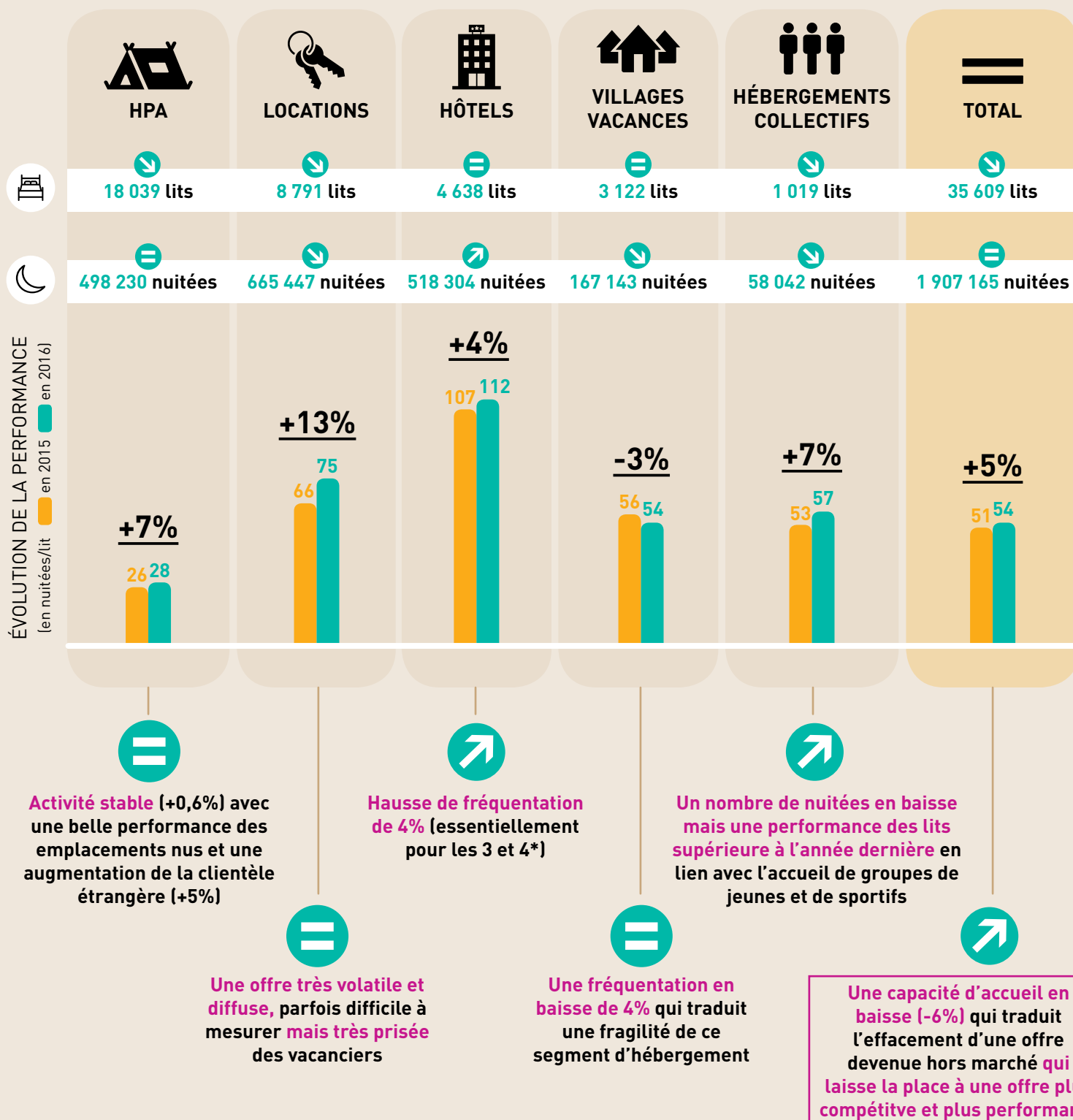
7 508 526 nuitées



191 407 700 €
de dépenses touristiques
en Corrèze

UNE OFFRE TOURISTIQUE PERFORMANTE

On constate une augmentation de l'activité touristique en 2016 alors que le nombre d'hébergements marchands a plutôt tendance à diminuer.

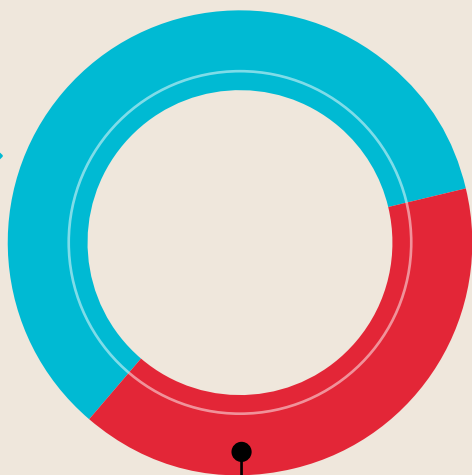


HPA : campings classés, non classés et aires naturelles - LOCATIONS : meublés, chambres d'hôtes et résidences de tourisme - HÉBERGEMENTS COLLECTIFS : auberge de jeunesse, centre de vacances, bases de loisirs et gîtes d'étape ☰ Offre ☾ Fréquentation ↘ En baisse de plus de 2% par rapport à 2015 ↗ En hausse de plus de 2% par rapport à 2015 = Activité stable entre -2% et +2% par rapport à 2015

UNE CONSOMMATION TOURISTIQUE STABLE

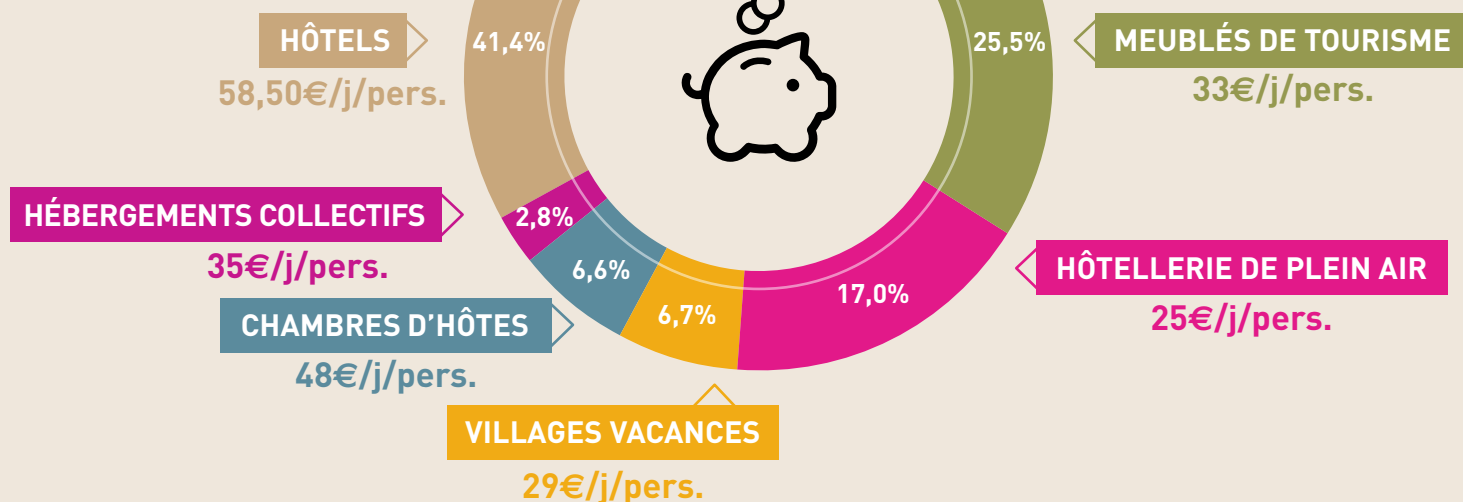
191 407 700€ générés par les touristes en Corrèze (-0,9% par rapport à 2015)
25,50€/j/pers. de consommation en moyenne

60%
Dépenses touristiques
réalisées par des vacanciers
en séjour en résidence
secondaire ou chez parents
et amis
soit 21€/j/pers.



40%
Dépenses touristiques
réalisées par des
vacanciers en séjour en
hébergement marchand
soit 38,50€/j/pers.

C'est la clientèle hôtelière
qui a le pouvoir d'achat le
plus élevé.



TOUT DE SUITE AILLEURS ➡

Des vacanciers de plus en plus à la recherche
d'hébergements qui allient une promesse de
«déconnexion», de confort et de services personnalisés.

ZOOM SUR LA CLIENTÈLE FRANÇAISE



80% de la clientèle est française



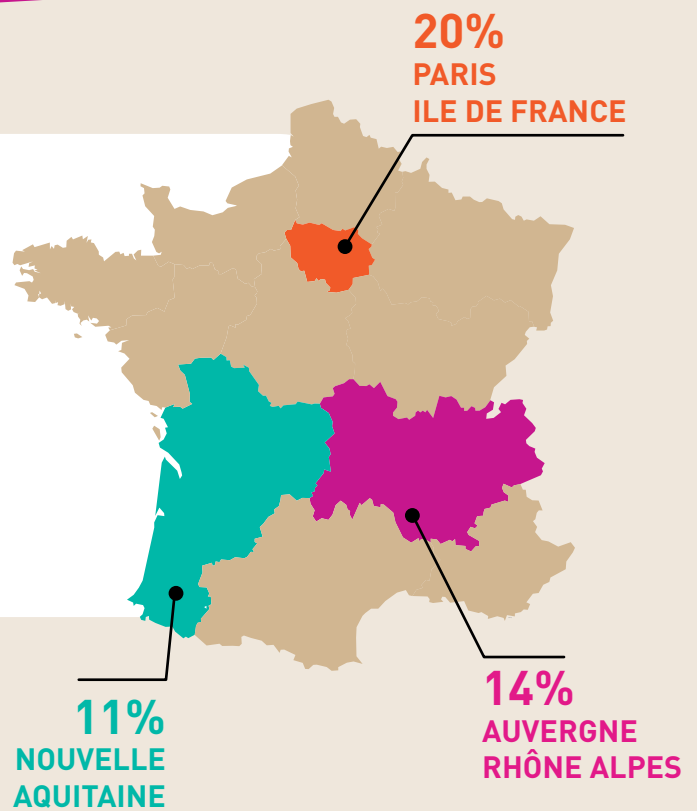
34% sont des couples avec enfants

(Les familles représentent **50%** en été)

41% des vacanciers séjournent de **4 à 8j.**

26% viennent en courts séjours de **1 à 3j.**

26% optent pour une durée de **9 à 15j.**



ZOOM SUR LA CLIENTÈLE ÉTRANGÈRE



20% de la clientèle est étrangère



30% de la clientèle HPA est étrangère

En 2016

Hôtels **+2%**
Campings **+5%**

Malgré une année en baisse au niveau national (attentats, mouvements sociaux, météo du printemps), la clientèle étrangère progresse en Corrèze.



Néerlandais
(surtout en camping)



Belges
(surtout en chambre d'hôtes)



Britanniques



Allemands



Espagnols

UNE BELLE PROGRESSION DE LA FRÉQUENTATION DES SITES TOURISTIQUES

+9% de fréquentation des sites touristiques en 2016

15 sites enregistrent plus de **10 000 visiteurs** annuels



CHÂTEAU DE VAL
28 711 visiteurs



**CHÂTEAU DE
TURENNE**
27 994 visiteurs



**MUSÉE DU CLOÎTRE
DE TULLE**
24 561 visiteurs



**LES JARDINS DE
COLETTE**
24 127 visiteurs



**LES TOURS
DE MERLE**
20 449 visiteurs



**LES FERMES
MÉDIÉVALES DE
XAINTRIE**
19 770 visiteurs



**LES CASCADES
DE GIMEL**
18 942 visiteurs



**MUSÉE DU
PRÉSIDENT CHIRAC**
18 895 visiteurs



**DOMAINE DE
POMPADOUR**
17 809 visiteurs



**LES PANS DE
TRAVASSAC**
13 636 visiteurs



**USINE
HYDROÉLECTRIQUE
DE BORT**
13 153 visiteurs



GOUFFRE DE LA FAGE
12 319 visiteurs



**LES PETITS TRAINS
DE SEILHAC**
12 068 visiteurs

[1^{ère} année d'ouverture]



**CHÂTEAU DE
SÉDIÈRES**
11 351 visiteurs



**MUSÉE DE LA
TANNERIE ET
DU CUIR À BORT**
10 322 visiteurs



UNE FRÉQUENTATION DES OFFICES DE TOURISME EN HAUSSE

+6% de fréquentation des offices de tourisme en 2016



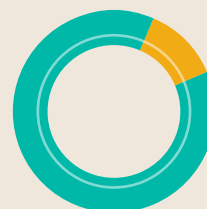
330 000

vacanciers accueillis dans les 8 offices de tourisme et les 30 points d'accueil



47%

de la fréquentation s'opère en juillet/août



88%

des visiteurs sont Français (Nouvelle-Aquitaine, Paris Ile-de-France, Centre-Val de Loire)

12%

des visiteurs sont étrangers (Néerlandais, Belges, Britanniques)

UNE ANNÉE DIGITALE AU TOP POUR CORRÈZE TOURISME !

600 000 visiteurs sur les sites internet

62 000 fans ou abonnés sur les réseaux sociaux

Une communauté très engagée



LES SITES INTERNET

530 000

visites sur le site portail

+66% (vs 2015)

1 700 000 pages vues

www.tourismecorreze.com

47 000

visites sur nouveau site dédié à la randonnée

210 000 pages vues (site lancé en 2016)

www.correzerando.com

23 000

visites sur le site pro

+196% (vs 2015)

40 000 pages vues

<http://pro.tourismecorreze.com>



LES RÉSEAUX SOCIAUX



53 000

fans

+65% (vs 2015)

2 700 000 personnes atteintes



4 900

abonnés

+276% (vs 2015)



4 000

abonnés

+33% (vs 2015)



CORRÈZE TOURISME

remercie tous les partenaires qui ont contribué
à l'élaboration de ce document :

INSEE Limousin

Observatoire Régional du Tourisme Limousin

SARL Tourisme Vert

150 professionnels du tourisme

*(gestionnaires d'hébergements, prestataires d'activités de loisirs,
responsables de sites, monuments, musées et d'Offices de Tourisme)*

pro.tourismecorreze.com

Document réalisé par :

Corrèze Tourisme

Agence de Développement et de réservation touristiques de la Corrèze

45, quai Aristide Briand – 19 000 Tulle

Tel : 05 55 29 98 78 – Fax : 05 55 29 98 79

contact@tourismecorreze.com

www.tourismecorreze.com

CORRÈZE
TOUT DE SUITE AILLEURS ➤
www.tourismecorreze.com